

Mars 2017

Dossier de presse

armi ASSOCIATION RÉGIONALE
DES MISSIONS LOCALES
D'ÎLE-DE-FRANCE

Sommaire

- L'Édito de la Présidence
- L'ARML-IDF : la force du réseau
- L'offre de services de L'ARML-IDF
- L'entreprise : l'interlocuteur privilégié
- La formation des salariés : la clé de la réussite
- Les systèmes d'information : la transformation digitale en marche
- Le financement : un élément structurant
- Une équipe au service des Missions locales franciliennes
- L'ARML-IdF en quelques chiffres
- Les Missions Locales
- Portrait d'un jeune en Mission Locale
- Les partenaires



L'édito du Président

On ne peut que se féliciter de l'action menée par l'ARML-IdF en relation avec tous nos partenaires, État et Région durant l'année écoulée.

Toutes les réalisations ont été possibles grâce à l'implication de l'ensemble des Missions Locales qui adhèrent à nos projets en participant aux nombreux groupes de travail et à une équipe de plus en plus mobilisée sous la direction de la déléguée générale Anne Becquet.

Dans cette mission qui est la mienne, je suis soutenu par un Bureau et un Conseil d'Administration : Marta de Cidrac trésorière, Catherine Picard secrétaire générale, Florence Bellamy, Sandrine Charnoz, Jean-Paul Martinerie, Claude Sicre de Fontbrune vice-président(e)s dans une volonté commune de construire ensemble une réponse efficace pour tous nos jeunes franciliens.

Notre réseau fort de ses 75 Missions Locales et accueillant 350 000 jeunes a été plus qu'au rendez-vous sur l'emploi et la formation puisque ce sont plus de 106 000 jeunes qui ont trouvé une solution pérenne grâce à l'accompagnement de qualité mis en œuvre par les conseillers professionnels de nos structures.

En 2016, nous sommes particulièrement fiers de nos réalisations sur :

- *la formalisation de notre offre de services régionale autour du parcours du jeune.*
- *la mise en ligne de l'annuaire des Missions Locales.*
- *les nouveaux partenariats conclus pour maximiser les sorties vers l'emploi des jeunes en situation de handicaps, des jeunes cadres et des jeunes placés sous main de justice.*
- *la formation des professionnels du réseau et le catalogue de formations répondant aux besoins du réseau.*
- *la participation aux travaux du Service Public Régional de l'Orientation et la mise en oeuvre du Conseil en Evolution Professionnelle par les Missions Locales.*

Ces actions ont pu être mises en place grâce aux partenariats étroits avec l'État et la Région et à la confiance que nous porte notre réseau sur notre capacité à faire bouger les lignes dans un souci d'efficacité.

Nous avons de nombreux et beaux projets qui sont en cours de réalisation, et je sais pouvoir compter sur l'engagement de tous pour les mettre en œuvre.

Jacques Crosnier, Président de l'ARML-IdF

L'ARML-IDF : LA FORCE DU RÉSEAU

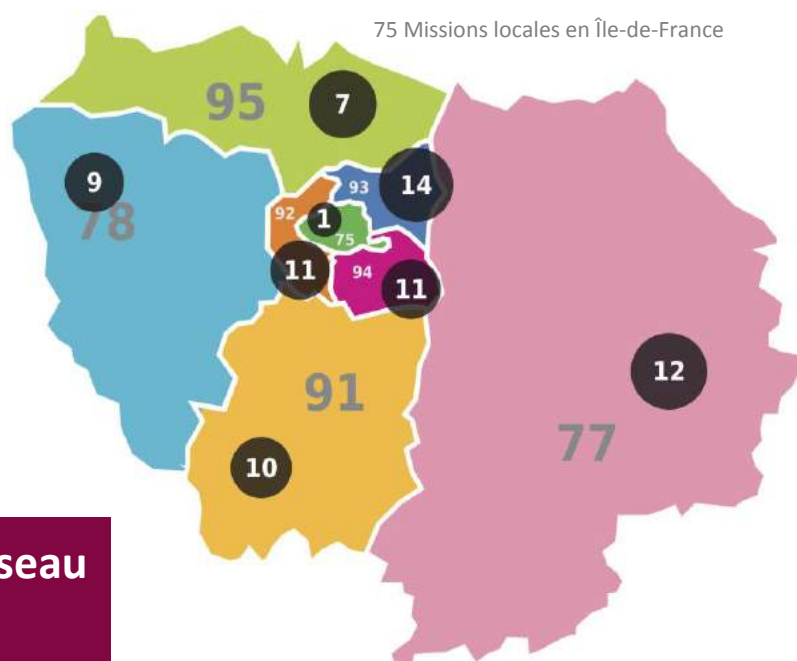
L'ARML-IdF (Association Régionale des Missions Locales d'Île-de-France) est l'association d'animation du réseau des Missions Locales franciliennes. Elle a pour vocation de fédérer et soutenir les actions des Missions Locales de la région Ile-de-France.

L'ARML-IdF est aussi l'association des Présidents des Missions Locales et l'instance représentative des Missions Locales auprès des institutions, notamment l'État et la Région.

Elle est représentée au Conseil National des Missions Locales (CNML) et adhère à l'Union Nationale des Missions Locales (UNML), qui est l'association nationale des présidents élus.

Le rôle d'animation des Missions Locales dévolu à l'ARML-IdF passe notamment par l'élaboration et le suivi du programme d'animation régionale, l'amélioration permanente de la qualité de l'offre de service des Missions Locales et la valorisation de leurs actions auprès de l'ensemble de leurs interlocuteurs.

L'ARML-IdF apporte aux Missions Locales d'Île-de-France un service à valeur ajoutée pour leur permettre de mener au mieux leur mission d'accompagnement des jeunes dans l'orientation, l'emploi, la formation, la santé, le logement, la mobilité et la mise en œuvre de leurs droits.



L'ARML-IdF est le premier réseau régional de Missions Locales

LES RÔLES DE L'ARML-IDF :

- > **Etre un lieu d'échanges**, de réflexion et d'innovation
- > **Structurer et développer** le réseau régional des missions locales
- > **Promouvoir et aider** à la mise en œuvre des politiques d'insertion des jeunes

LES MISSIONS DE L'ARML-IDF :

- Définies dans une approche novatrice elles s'articulent autour de trois axes :
- > **Appui** à l'ingénierie de projets
 - > **Accompagnement sur les fonctions support** : systèmes d'information, formation, communication
 - > **Centre de ressources** pour le réseau des Missions Locales franciliennes

L'OFFRE DE SERVICES DE L'ARML-IDF

➤ Pour l'emploi des jeunes

Partenariat avec les entreprises

L'ARML-IDF développe, pour le compte de l'ensemble des Missions locales d'IdF des partenariats avec les entreprises qui permettent notamment de mettre en place :

- le parrainage des jeunes par un collaborateur de l'entreprise,
- une immersion en entreprise des jeunes,
- la découverte des métiers, etc.

L'aide à la création ou à la reprise d'une activité

- ARML-Idf en partenariat avec la Fondation Accenture a développé un outil simple et efficace à destination des Missions Locales pour faire découvrir aux jeunes la possibilité de créer ou de reprendre une entreprise et les orienter vers cette solution pour ceux qui le souhaitent.

Mis en place dès le mois de septembre 2017 sur l'intranet des Missions Locales, Créabiz permettra aux conseillers des Missions locales de réaliser avec le jeune un audit afin de bien cerner ses motivations, d'étudier avec lui la faisabilité de son projet et à l'issue de cette première phase de l'aider à trouver l'interlocuteur, au niveau national ou local, géographiquement le plus proche de chez lui qui pourra l'accompagner dans la création ou la reprise d'une activité.

➤ Pour l'accompagnement vers l'emploi

L'ARML-IdF assiste les Missions Locales dans leur accompagnement des jeunes pour tous les aspects qui préparent le jeune à l'emploi. Dans ce cadre, elle a développé trois projets principaux.

La mobilité internationale :

En partant du constat que la mobilité est un accélérateur pour trouver un emploi, l'ARML-IDF a souhaité permettre aux Missions Locales de disposer de projets clés en main à proposer aux jeunes pour développer la mobilité internationale. Après avoir fait un premier travail d'identification des secteurs d'activité qui recrutent (restauration, sécurité, travaux publics) l'ARML-IDF a développé avec des partenaires internationaux des échanges entre jeunes de différents pays autour de leurs métiers. Dans ce cadre une trentaine de jeunes franciliens accompagnés de professionnels des Missions Locales sont, en 2016, partis en Allemagne.

La Santé

Détecter les problèmes de santé (mal-être, troubles psychologiques, troubles des conduites alimentaires, troubles de l'attention, etc.) qui peuvent constituer un frein à l'emploi nécessite des expertises pointues.



Le logement

30% des jeunes ont un logement précaire. L'ARML-IdF a travaillé à des solutions adaptées qui répondent aux contraintes de place et de financement des logements. Elle a ainsi développé à l'attention des missions locales une offre qui permet à ces dernières de dresser un état des lieux de ce qui existe en matière de logement ou de possibilité de création de logements et d'étudier les solutions possibles, dont notamment la création de logements modulaires.



L'ENTREPRISE : un interlocuteur privilégié

La mission de l'ARML-IdF consiste à développer les relations avec les entreprises et plus largement avec l'ensemble des acteurs économiques afin d'améliorer l'emploi des jeunes et à harmoniser l'offre de service proposée par les Missions Locales auprès desquelles l'ARML-IdF intervient.

L'ARML-IdF assiste les Missions Locales franciliennes dans leurs relations avec les entreprises en favorisant la mise en œuvre de partenariats qui optimisent et professionnalisent les relations entre les Missions Locales et les employeurs.

Des compétences pour une offre globale aux entreprises

L'ARML-IdF, pour rassembler les compétences et l'offre de service aux entreprises, a mis en place des groupes de travail organisés par secteurs d'activités des entreprises. Ces groupes de travail sont composés des meilleurs experts des Missions Locales par secteurs qui partagent leur expertise et leurs retours d'expérience.

Ils permettent à l'ARML-IdF de proposer aux entreprises un partenariat global à l'échelle de la région Ile-de-France pour renforcer l'efficacité de la relation entre les entreprises et les Missions Locales et ainsi l'accès à l'emploi des jeunes.

Veille et prospection

L'ARML-IdF assure pour le compte des Missions Locales un travail de veille et de prospection dans le domaine économique afin notamment d'identifier des métiers ou des secteurs économiques en tension, de potentiels viviers de recrutement pour les jeunes, les marchés émergents, etc.

Le rôle des Missions Locales qui consiste à aider les jeunes dans leur recherche d'emploi et de formation, fait des entreprises, lieux d'emplois et de formations, un interlocuteur privilégié : élément essentiel de la construction du parcours d'insertion.

Les Missions Locales proposent aux entreprises toute une série de services pour définir et répondre au plus près à leurs besoins en matière de recrutement des jeunes.

Les services des Missions Locales pour les entreprises

- Assistance aux besoins de recrutement de l'entreprise
- Mise en relation avec les jeunes
- Mise à disposition de locaux
- Identification des compétences
- Participation à des Forums pour l'Emploi
- Information sur l'activité de l'entreprise auprès des jeunes
- Évaluation et diagnostic des besoins de main-d'œuvre
- Pré-sélection des CV et suivi des candidatures
- Information sur les contrats et les mesures d'aide à l'embauche
- Accompagnement des jeunes recrutés
- Aide au montage des dossiers dans le cadre de contrats
- Déploiement auprès des entreprises de la garantie jeunes

LA FORMATION DES PROFESSIONNELS : la clé de la réussite

L'ARML-IdF a érigé au rang de priorité la formation des salariés des Missions Locales d'Île-de-France pour être à la pointe de l'accompagnement des jeunes vers l'autonomie et l'emploi.

Elle a élaboré et mis en place un important Programme Régional de Formation (PRF) pour former les salariés et leur donner les outils nécessaires à l'emploi et à l'insertion des jeunes.

Une offre de formation spécifique

A la suite d'un recueil des besoins en matière de formation l'ARML-IdF a élaboré un catalogue complet de formations pour l'ensemble des collaborateurs du réseau d'Île-de-France soit 1 700 personnes œuvrant dans les 75 Missions Locales franciliennes.

Le plan de formation annuel est conçu de manière collaborative avec, pour objectif, de renforcer les compétences des personnels et de leur permettre d'en acquérir de nouvelles ou encore d'actualiser leurs connaissances.

Il comporte également tout un volet dédié au partage et à l'échange de savoir-faire entre professionnels, basé sur l'analyse des pratiques professionnelles, et à la construction d'une vision commune sur la place, le rôle et les métiers des Missions Locales.

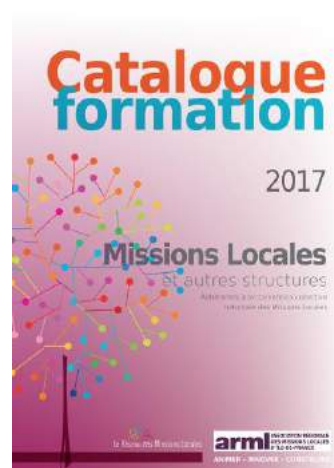
Un catalogue complet de 47 formations

Le catalogue 2017 propose 47 formations articulées autour de quatre grands thèmes :

- l'accompagnement du public, le conseil en insertion
- la relation avec les entreprises,
- la maîtrise des outils techniques,
- le management.

Un accès unique et simplifié aux formations

L'ARML-IdF a mis en ligne sur l'intranet des Missions Locales d'Île-de-France un outil d'inscription en ligne unique qui donne accès à chacun des 1 700 collaborateurs du réseau francilien au catalogue de formations pour découvrir, étudier, sélectionner et s'inscrire, à la formation de son choix.



L'OCDE dans son étude *Horizon 2060 : perspectives de croissance économique globale à long terme*, prévoit que la formation professionnelle continue représentera jusqu'à 10% du temps de travail des actifs, soit largement plus du double qu'aujourd'hui.

Plus de 60 % des professionnels des Missions Locales d'Île-de-France sont formés chaque année

LES SYSTÈMES D'INFORMATION

la transformation digitale en marche



Nouvelles organisations du travail, mobilité, accessibilité : la transformation digitale des organisations est en marche.

Pour s'adapter à ce nouvel environnement de travail et renforcer l'action des Missions Locales, l'ARML-IdF a lancé un ambitieux projet de modernisation et de mutualisation des systèmes d'information.

Ce projet vise à

- initier la transformation numérique de l'Association et des Missions Locales.
- de générer des économies en mutualisant les achats de matériel et en optimisant l'utilisation des services
- de doter chaque Mission Locale d'outils performants, tant en termes de matériels que de service (logiciels, applications, etc.) pour travailler encore plus efficacement en réseau.



Pour l'ARML-IdF il s'agit de faire des SI une opportunité pour les Missions Locales, et d'utiliser les potentialités offertes par le partage d'informations.

Cette refonte des SI touche à la fois les moyens et les usages.

Elle s'accompagne du renouvellement du parc d'ordinateurs des Missions Locales, de la mise en ligne d'un nouveau site intranet et d'un nouveau site internet, du développement d'applications spécifiques (applications mobiles)

Elle occupe également une part importante du plan de formation 2017 mis en place par l'ARML-Idf.



I-Milo : le nouvel outil métier national développé avec l'expertise de l'ARML-IdF

L'ARML-IdF, à l'instar de l'ensemble des réseaux des Missions Locales en France vient de mettre en place I-Milo, un outil métier pour les professionnels des Missions Locales qui leur permet de suivre et d'accompagner leur public cible, de piloter leurs structures, de rendre plus visibles leur activité sur le territoire régional et de piloter les politiques publiques.

Pour L'ARML-IdF, plus que le déploiement d'un nouvel outil de travail, il s'agit de la concrétisation d'un important travail auquel elle a participé. En effet, au niveau national l'ARML-IdF a été l'un des principaux acteurs de l'accompagnement à la migration vers ce nouvel outil informatique qui, en étant un outil national, répond aux besoins et aux spécificités du réseau.

L'ARML-IdF a participé à l'organisation des formations des utilisateurs, des formateurs en interne et des responsables locaux de migration.

LE FINANCEMENT

Un élément structurant



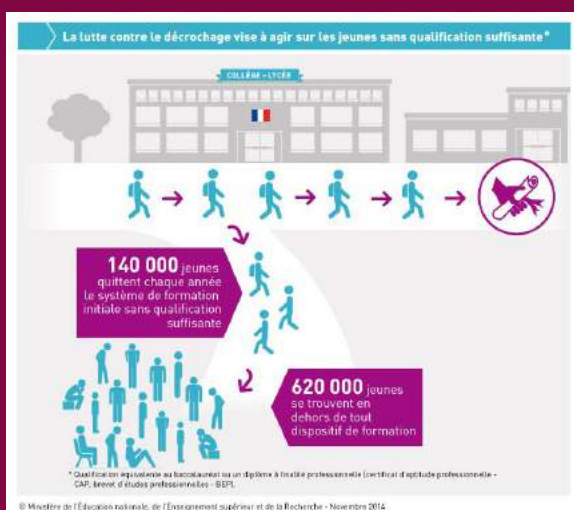
L'ARML-IdF représente les Missions Locales auprès de l'Etat et de la Région Île-de-France pour le financement des différentes structures. Financement qui se répartit entre L'Etat, les communes et les établissements publics de coopération intercommunale, la Région et les départements.

En 2017 l'enjeu pour l'ARML-IdF est de faire face aux impacts de la refonte territoriale sur le financement des Missions Locales qui sont déjà structurellement sous dotées en Île-de-France.

Du point de vue économique, le décrochage scolaire menace la compétitivité du pays et génère également des coûts importants pour la société, nettement supérieurs à ceux correspondant à l'action des politiques publiques dans ce domaine.

L'étude du cabinet Boston Consulting group affirme que les coûts associés au décrochage d'un jeune, cumulés tout au long de sa vie, se situeraient entre 200.000 et 300.000 € selon les pays.

Pour la France ce coût est évalué à 230.000€ mais reste probablement sous-estimé.



Le financement des Missions Locales Île-de-France ne représente que 12,8% du budget national, tous financeurs confondus.

La DIRECCTE Ile-de-France finance les Missions Locale à hauteur de 33% alors que ce taux est de 38% en moyenne à l'échelle de la Métropole.

Afin d'anticiper les impacts de la refonte territoriale, l'ARML-Idf a entrepris un important travail pour sécuriser un financement à la hauteur des résultats mesurés obtenus par les Missions Locales dans leur mission d'insertion des jeunes en difficulté.

Avec un budget de 3 000 € annuels, allocations comprises, pour un jeune bénéficiant du dispositif « garantie jeune », dispositif le mieux financé au sein des Missions Locales, le budget alloué aux structures d'Île-de-France ne représente qu'1,3 % du coût social d'un jeune en situation de décrochage scolaire, coût estimé à 230 000 € pour l'État

(source : Etude du BCG - Lutte contre le décrochage scolaire : Coûts et bénéfices associés à la lutte contre le décrochage scolaire).

L'ARML-IDF

Une équipe



«J'ai le privilège d'encadrer une équipe de professionnels qui place la valeur ajoutée des actions mises en oeuvre et le service au réseau comme premier objectif notre action. Animer le réseau des Missions Locales qui ne cesse d'innover et d'apporter aux jeunes du territoire une réponse personnalisée, efficace, et pérenne est pour moi un challenge quotidien et une priorité de chaque instant.»

Anne Becquet, déléguée générale

« Je m'occupe de toutes les tâches administratives. Que ce soit l'organisation de réunions, rencontres, ou événements extérieurs, de publication d'articles ou offres d'emploi sur le site. Enfin, je suis au cœur du flux des demandes et des remontées d'informations. Je prépare les dossiers, rassemble les informations nécessaires à la prise de décision et les transmits aux destinataires. Organisation, méthode et esprit d'équipe sont de rigueur pour un poste aussi polyvalent..»

Sabrina Boukhelif, assistante de direction



«Je suis convaincue que la santé, le logement et la mobilité sont des clés importantes dans l'insertion sociale et professionnelle. J'ai la chance de proposer et développer dans ces domaines des partenariats et des projets innovants pour le réseau des missions locales d'Île-de-France. »

Agnès Collenot, chef de projets santé, logement, et mobilité internationale



« je cherche à rapprocher les jeunes suivis par les missions locales des entreprises, en définissant leurs besoins et en prenant en compte leurs attentes. Mon rôle est également de faire connaître l'offre de service des missions locales aux entreprises. »

Clara Chenot,
Chargé de relation entreprises

Gouvernance de l'ARML-IDF

Le Conseil d'administration :
16 présidents de Missions Locales franciliennes

Il assure l'interface de ces structures avec la Direccte (Direction Régionale des Entreprises, de la concurrence, de la consommation, du travail et de l'emploi) d'Île-de-France et le Conseil Régional d'Île-de-France.

Le Bureau (7 membres du CA):

- Jacques Crosnier, président
- Sandrine Charnoz, vice-présidente
- Marta de Cidrac, trésorière
- Catherine Picard, secrétaire générale
- Claude Sicre de Fontbrune,
- Florence Bellamy,
- Jean-Paul Martinerie

L'ARML-IDF

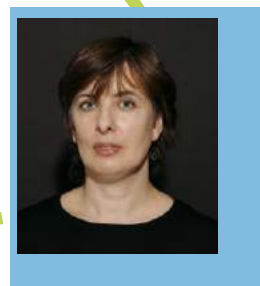
Une équipe



« Face à un système d'information complexe, les solutions existent pour créer un environnement technique réactif aux demandes du métier. Ma mission consiste à accompagner les structures dans leur volonté d'appréhender ces données et à proposer des solutions d'analyse et d'aide à la décision. »
Florian Fromm, chargé de mission I-MILO - expert décisionnel

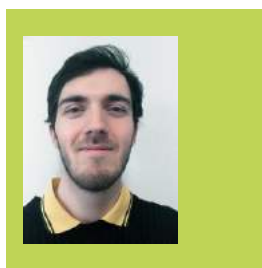


« Ma mission consiste à mettre en œuvre, au niveau de l'ARML-IDF, la force du réseau des Missions Locales pour les doter des outils les plus performants et les assister au mieux dans leur quotidien. »
Nadine Louchart, chef de projet systèmes d'information assistante à maîtrise d'ouvrage

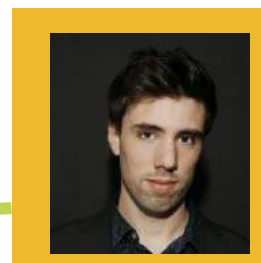


« Réactualiser ses compétences, rencontrer ses pairs, anticiper un changement de situation, évoluer professionnellement, se former aux nouveaux dispositifs d'accompagnement des jeunes franciliens ... pour toutes ces raisons j'ai plaisir à accompagner au quotidien les 1 700 professionnels du réseau des missions locales en leur proposant des formations efficaces et de qualité. »
Frédérique Marcelle, chargée de mission Formation professionnalisation

« En tant que webmestre ma mission est de veiller au bon fonctionnement du site public ARML-IdF et de l'intranet Sésame afin d'avoir les meilleurs outils pour le réseau des Missions Locales. »
Nicolas Monroig, webmaster



« La relation à l'entreprise est un enjeu stratégique dans la poursuite de l'objectif d'insertion professionnelle des jeunes. Il faut être vif, réactif et agile pour analyser les besoins des acteurs économiques et valoriser l'accompagnement de qualité proposé par les Missions Locales. Passionné, j'essaie d'explorer et de proposer, avec l'ensemble des professionnels du réseau, des pistes de développement pour créer les opportunités dont les jeunes ont besoin! »
Léo Torregrossa, coordinateur régional



LES PARTENAIRES DE L'ARML-IDF



accenture

Partenaire sur la création d'un outil simple et efficace à destination des Missions Locales pour orienter les jeunes vers une solution de création ou de reprise d'activité.



Financement d'un poste de permanent pédagogique afin de favoriser les projets de mobilité franco-allemande pour les jeunes accompagnés par le réseau des Missions Locales.



F A C E
Fondation Agir Contre l'Exclusion

Partenaire dans l'expérimentation de nouvelles utilisations du CV vidéo dans la construction du parcours des jeunes et dans la gestion de leur image.



agefiph
ouvrir l'emploi
aux personnes handicapées

Ce Partenariat permet aux professionnels des Missions Locales d'accompagner au mieux les jeunes travailleurs handicapés avant ou après la reconnaissance de leur handicap.



Fondation Orange

La Fondation Orange apporte son soutien à l'Association Régionale des Missions Locales d'Île-de-France pour son projet « le numérique, un atout pour une insertion professionnelle durable »



Ce partenariat facilite l'accès aux jeunes volontaires du SMV de suivre, sous l'uniforme une formation citoyenne et professionnelle d'une durée de 6 à 12 mois, construite pour les amener à l'emploi dès l'issue de leur formation dans une des unités de l'armée Française.



Ce partenariat a permis aux Missions Locales de pouvoir s'équiper à un tarif négocié



Rézo Social
L'insertion par l'informatique

Ce partenariat accompagne chaque jour les missions locales dans l'usage de leur système d'information et matériel informatique et permet d'offrir aux jeunes des conditions de travail professionnel



Parce que l'insertion vers l'emploi passe aussi par la création d'activité ce partenariat permet aux missions locales d'accompagner le jeune au mieux dans son projet.

L'ARML-IDF EN QUELQUES CHIFFRES



Jeunes
reçus en
premier
accueil

72 300



+ 1 Million
de rendez-vous
avec les
conseillers
référents

2,8
Millions
de contacts
avec les jeunes
connus du réseau

1^{er} réseau
pour l'emploi
des **jeunes cadres**



75 Missions Locales
171 Antennes
1700 Collaborateurs



178 000
Jeunes accompagnés
par les **missions locales**

106 000 jeunes
orientés vers une
solution **formation** ou **emploi**



39 000
sorties vers un
emploi durable

1^{er} réseau pour l'emploi des **jeunes handicapés**

LES MISSIONS LOCALES EN ÎLE-DE-FRANCE

Présentes sur l'ensemble du territoire, les 75 missions locales d'Île-de-France remplissent une mission de service public pour l'insertion professionnelle et sociale des jeunes de 16 à 25 ans, sortis du système scolaire, en recherche d'emploi, avec ou sans qualification.

Chaque année, elles accompagnent plus de 180 000 jeunes dans 170 lieux d'accueil de proximité.

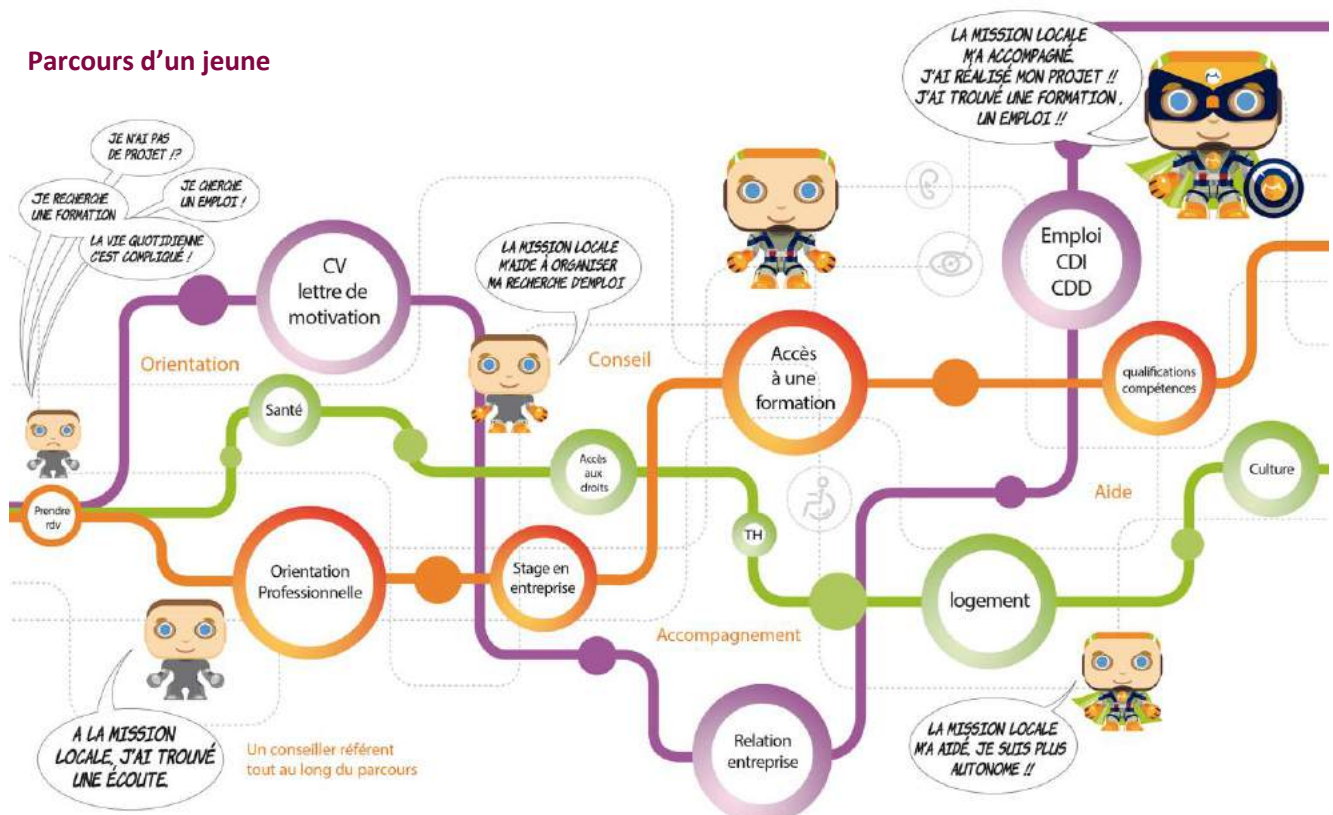
Fortes d'un réseau de conseillers réactifs, elles proposent aux jeunes

- un **accueil et des informations** sur les services proposés, et réorientent si besoin vers les organismes adaptés.
- un **diagnostic, une écoute** et une compréhension sans jugement. Le conseiller crée une relation de confiance avec le jeune et propose de poursuivre l'accompagnement lors de prochains rendez-vous.
- de **définir leur projet et d'exprimer leurs envies**, et en entretien avec leur conseiller référent, de mettre des mots sur leurs envies et leurs aspirations et d'ouvrir le champ des possibles
- d'**accompagner la concrétisation de leur projet** : la mission locale propose un suivi personnalisé de l'envie à la réalisation et favorise l'autonomie.
- de **maintenir leur emploi** en assurant la médiation avec l'employeur afin de garantir le maintien du contrat.

Un partenaire pour les entreprises

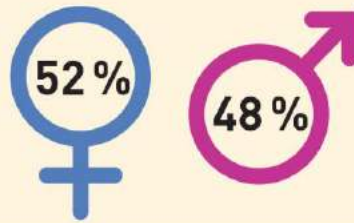
- une approche partenariale avec les acteurs du territoire, pour la mise en oeuvre d'actions innovantes en faveur des jeunes.
- une aide personnalisée au recrutement, un diagnostic et une anticipation des besoins, la construction de réponses individualisées
- un accompagnement pour préparer l'arrivée du nouveau salarié dans les équipes : périodes d'immersion ou de formations préalables à l'embauche, évaluation des aptitudes et/ou des compétences...
- la valorisation des entreprises : organisation de manifestations locales ou régionales pour faire connaître les activités, les métiers, la branche aux jeunes et aux partenaires.
- la mise en oeuvre des clauses d'insertion intégrées dans les marchés (publics ou privés).

Parcours d'un jeune



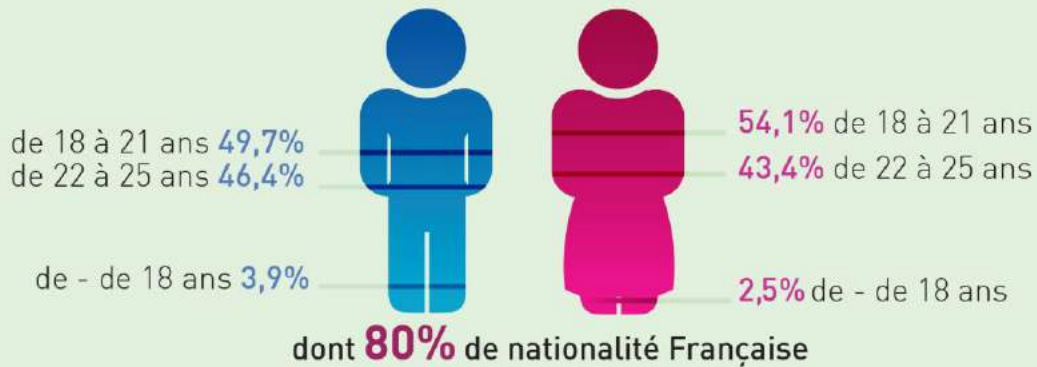
PORTRAIT D'UN JEUNE FRANCILIEN EN MISSION LOCALE

Par Sexe



Par tranche d'âge

47% entre 22 et 25 ans



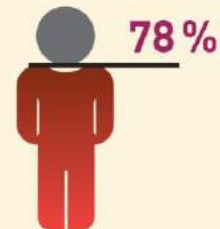
91% des jeunes sont célibataires



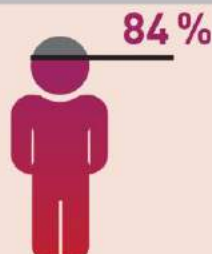
75% hébergés par leurs parents ou leur famille



de niveau BEP, CAP ou BAC
avec ou sans diplôme



habitant en dehors des
quartiers prioritaires de la ville



des jeunes déclarent être à la recherche d'un emploi
sans nécessairement être inscrits à Pôle Emploi.